



# Câmara Municipal de Laranjeiras do Sul - Paraná

CNPJ 78.119.336/0001-65

Exmº. Srº.  
**JOVANILDO VIOLA**  
DD. Presidente da Câmara Municipal  
Nesta.

Laranjeiras do Sul, 18 de Agosto de 2025.

O Vereador que a presente subscreve, usando das atribuições legais que o cargo lhes confere, em especial o inciso III do artigo 67, inciso XI do artigo 86 e artigo 97 do regimento interno, vem mui respeitosamente, perante a presença de Vossa Excelência, para que após ouvido o Douto Plenário, seja enviado ofício ao Poder Executivo Municipal para o que segue:

## **INDICAÇÃO N.º 761/2025.**

**Súmula:** Solicita do Poder Executivo Municipal: que seja feito o conserto da tampa de duas bocas de lobo que se encontram quebradas na Rua Vereador Paulo Palinski. A boca de lobo esta descoberta trazendo falta de segurança para as crianças daquela região, a pedido dos moradores, conforme fotos em anexo.

**INDICAMOS**, na forma regimental, e após ouvido o plenário desta Casa, seja oficiado o Poder Executivo que determine, junto ao seu departamento competente, estudos e providências que se fizerem necessárias para o caso.

Na expectativa da tomada das devidas e necessárias providências e o atendimento com a máxima urgência e brevidade possível esta solicitação, desde já antecipamos nossos agradecimentos.

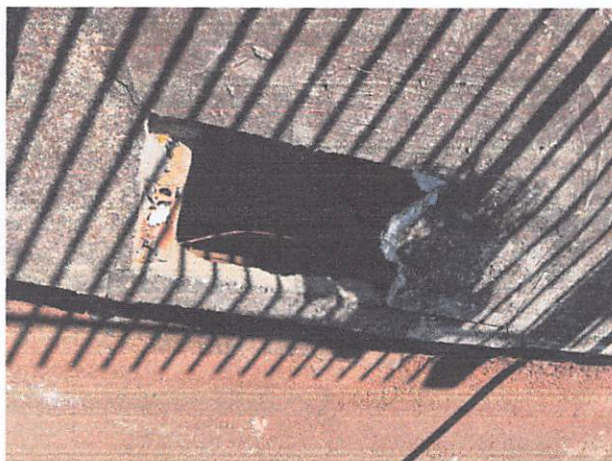
Atenciosamente,

FÁBIO BORSOI  
Vereador



# Câmara Municipal de Laranjeiras do Sul - Paraná

CNPJ 78.119.336/0001-65



Fone/Fax: (42) 3635-6861 – (42) 3635-4308

[www.camara.pr.gov.br](http://www.camara.pr.gov.br) – [camara@cmls.pr.gov.br](mailto:camara@cmls.pr.gov.br)

Palácio do Território do Iguaçu - Praça Rui Barbosa - Rua Sete de Setembro - Nº 1 - Centro - CEP: 85301-070  
Laranjeiras do Sul - PR



# Câmara Municipal de Laranjeiras do Sul - Paraná

CNPJ 78.119.336/0001-65



Fone/Fax: (42) 3635-6861 – (42) 3635-4308

[www.camara.pr.gov.br](http://www.camara.pr.gov.br) – [camara@cmls.pr.gov.br](mailto:camara@cmls.pr.gov.br)

Palácio do Território do Iguaçu - Praça Rui Barbosa - Rua Sete de Setembro - Nº 1 - Centro - CEP: 85301-070  
Laranjeiras do Sul - PR